

Votre entreprise a pris du retard sur l'intégration de l'IA.

Vous ne savez pas par où commencer ?

Faites l'acquisition du laboratoire OpenCenterAI.

L'acquisition inclut le créateur d'OpenCenterAI **Laurent Poupet**, Architecte-Pilote IA, 3 ans de recherche approfondie, et son binôme **Claude** (Anthropic).

PRIX DE CESSION

100K€

(parts ou actions de la société)

I. L'acquisition inclut le créateur d'OpenCenterAI Laurent Poupet.

- **Laurent Poupet** · Architecte-Pilote IA · 3 ans de recherche
- CDI locké 2 ans minimum · 60K€ brut/an
- Logement de fonction · T3 60m² minimum

II. Vous acquérez aussi

- **i-teachIA** · plus de 130 modules de formation à l'IA
- Serveur BDD + nom de domaine opencenterai.com
- Plus de 100 skills développés en interne sur mesure
- 8 applications en production
- 5 applications dans le pipeline · Legal-IA · Hérit-IA · Déclar-IA · Financ-IA · Securit-IA

→ Plus de détails dans les slides suivants.

Le constat est sans appel.

*L'intégration de l'IA est complexe.
Il faut la structurer et l'accompagner.*

88%

des organisations
mondiales utilisent l'IA

MCKINSEY · STATE OF AI 2025 · NOV. 2025

31%

des PME et ETI françaises
utilisent l'IA générative

BPIFRANCE LE LAB · JUIN 2025

94%

des entreprises ne tirent aucune
valeur significative de leur IA

MCKINSEY · STATE OF AI · NOV. 2025

6%

seulement sont AI high-performers

MCKINSEY · 2025

**Sans méthode ni accompagnement,
investir dans l'IA brûle votre cash.**

*L'IA est une machine de guerre hyper-efficente.
Utilisée aujourd'hui comme un lance-pierres : moins de 5 % de ses
capacités réelles.*

→ Pourquoi combler ce retard en interne échoue 8 fois sur 10.

Pourquoi combler ce retard en interne échoue 8 fois sur 10.

4 obstacles techniques, humains et organisationnels.

OBSTACLE 1

Trouver LA bonne personne.

9–12 sem.

de recrutement moyen pour un expert IA · 700+ offres tech IA ouvertes en France.

APEC · 2025

OBSTACLE 2

Un CV ne vaut pas la production.

80%

des projets IA n'atteignent jamais la production.

RAND CORPORATION · AOÛT 2024

OBSTACLE 3

Scalabilité métier.

14%

des CFO voient un ROI IA aujourd'hui · 66% l'attendent dans 2 ans.

CAPGEMINI · WEF · 2025

OBSTACLE 4

Sortir du shadow AI.

+670 000 \$

de surcoût moyen par incident shadow AI · 20% des brèches · 97% des entreprises sans contrôle d'accès.

IBM COST OF A DATA BREACH · 2025

L'IA en entreprise **s'accompagne.**
Elle **ne se subit pas.**

→ La réponse **OpenCenterAI** :
on sait, on fait, on forme.

La réponse OpenCenterAI.

Imaginez chacun de vos collaborateurs en binôme avec une IA.

01

ON SAIT.

Expertise IA quotidienne.
3 ans de R&D appliquée.
Architecte-Pilote IA.
Veille permanente
sur Claude, GPT,
Gemini, Mistral.

3 ans de R&D

02

ON FAIT.

Du brief client au
TestFlight en 72 heures.
8 apps en production. 0
dette technique.
Workflow multi-agents
documenté.

205 270 lignes

03

ON FORME.

i-teachIA : plus de 130
modules de formation à
l'IA. Débutant à expert.
Sortie de l'anarchie
shadow AI.

130+ modules

LE BINÔME · HUMAIN + IA

L'HUMAIN

Laurent Poupet

Architecte-Pilote IA · 3 ans de
recherche approfondie.



L'IA

Claude (Anthropic)

Opus 4.7 · 1 M de jetons de contexte ·
dispo 24/7.

BINÔME **vélocité × 10**

→ Découvrez les 8 apps déjà en production.

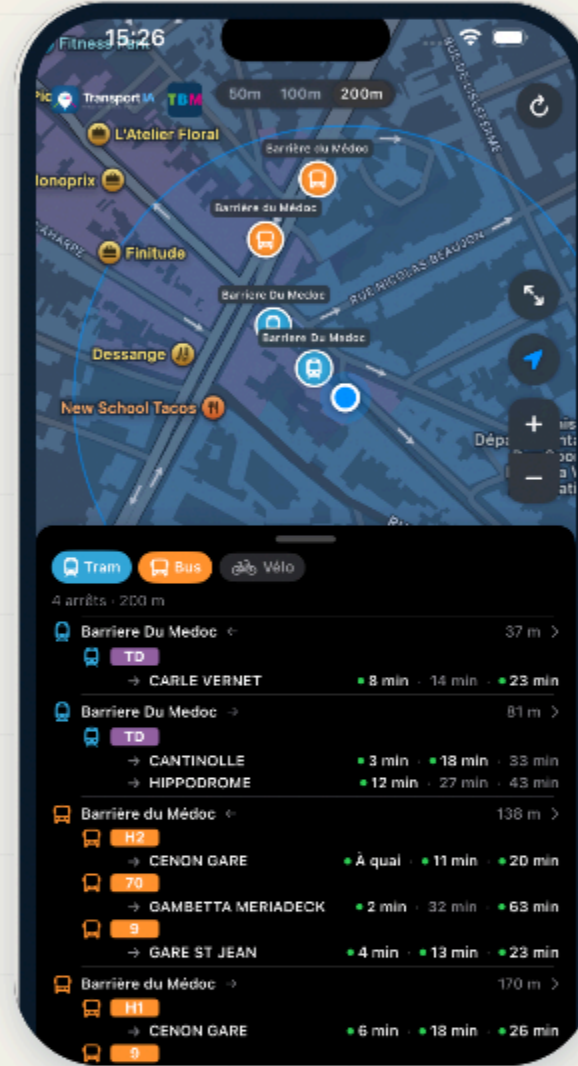
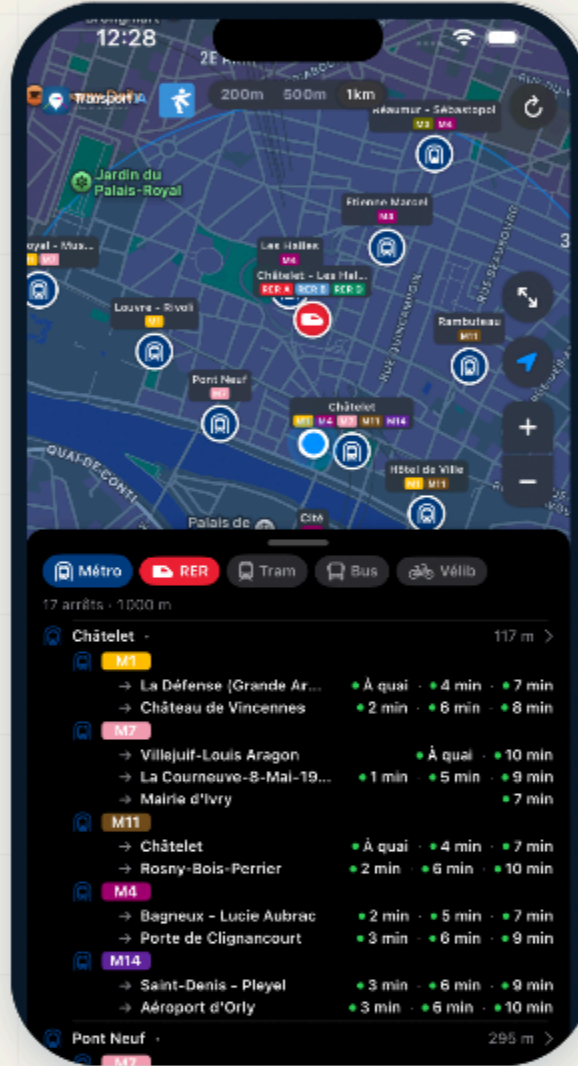
L'APP VELETTE · 01 / 08



TransportIA

Tous les transports publics français en temps réel.

L'app iOS native qui détecte automatiquement votre ville et affiche tous les transports proches : métro, RER, tram, bus, téléphérique, funiculaire, vélo.



■ **Bordeaux** · 6 trams · 197 lignes de bus · 3 navettes fluviales · Vélib.

■ **Paris** · 16 métros · 5 RER · 9 Transiliens · 14 trams · 1 952 lignes de bus.

■ **Architecture multi-villes** · nouvelle ville en 2 heures.

■ **Stack** · GTFS statique + SIRI-Lite temps réel · 5 skills sur mesure · 0 dépendance payante.

102 000+
DOCUMENTS INDEXÉS

61 000+
ARRÊTS GÉORÉFÉNCÉS

< 100 ms
TEMPS DE RÉPONSE

3 829
LIGNES DE CODE

3 jours (72h)
DE DÉVELOPPEMENT

4 M tokens
ZÉRO TOKEN API IA
APIS PUBLIQUES GRATUITES

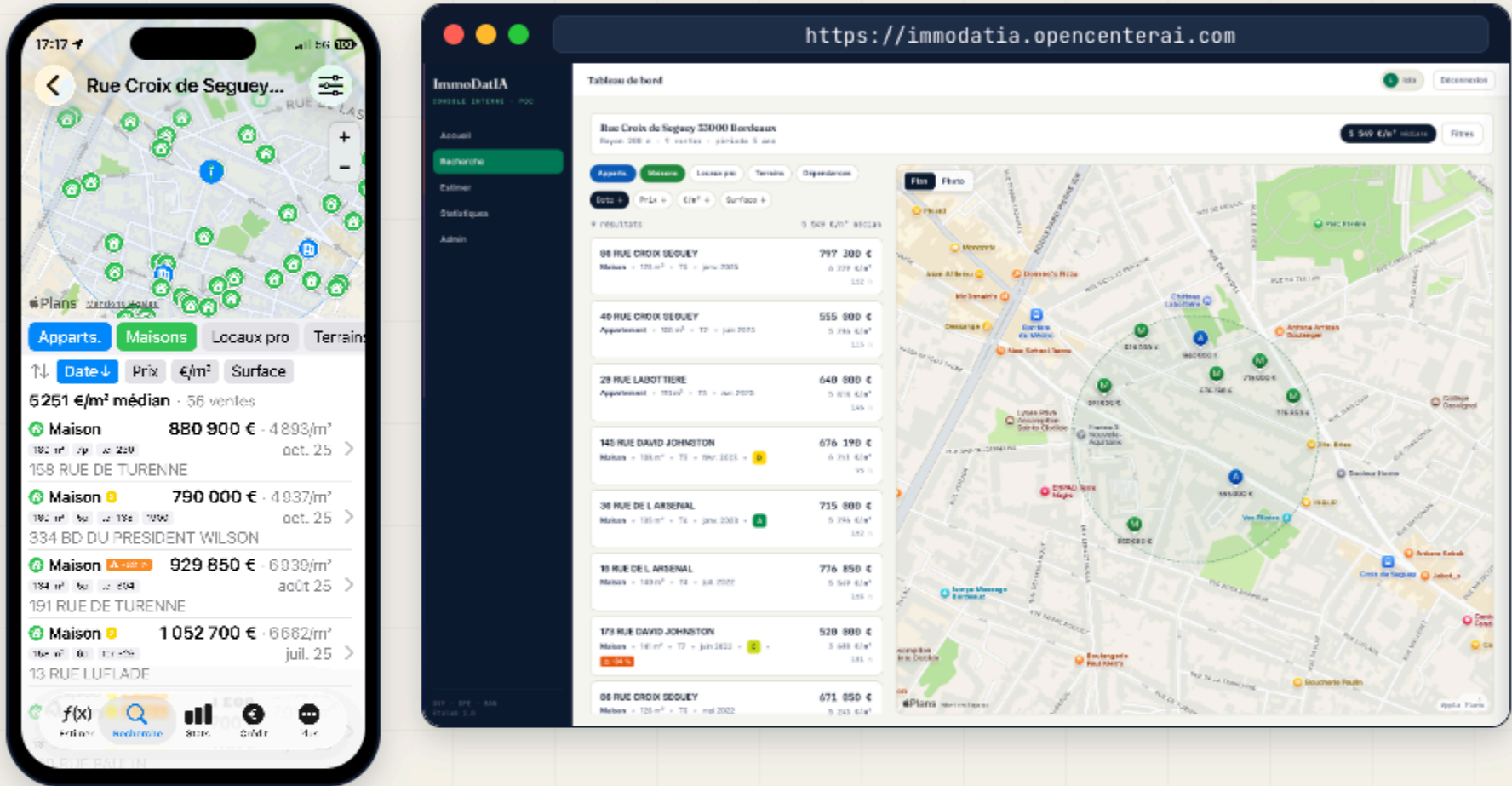
→ Découvrez la deuxième app : **ImmoDatIA**.

L'APP · 02 / 08



Estimation immobilière B2B propulsée par les données publiques.

L'app iOS native + Web HTTPS pour agences immobilières françaises. Agrège DVF, DPE, BAN, Cadastre, PLU, SitADEL pour une estimation locative et de vente automatisée.



- **Datasets publics** · DVF transactions immobilières · DPE diagnostic de performance énergétique · BAN base adresse nationale.
- **Urbanisme** · Cadastre · PLU plan local d'urbanisme · SitADEL permis de construire.
- **Cible** · France entière toutes communes (INSEE Institut National de la Statistique) · proof of concept Bordeaux livré.
- **Stack** · iOS natif SwiftUI + Web HTTPS immodatia.opencenterai.com.

<p>13 733 LIGNES DE CODE</p>	<p>14 skills SUR MESURE</p>	<p>6 datasets DATA.GOUV.FR</p>
<p>50 710 TRANSACTIONS DVF (DEMANDES DE VALEURS FONCIÈRES) 5 ANS · FRAÎCHEUR 6 MOIS</p>	<p>5 jours DE DÉVELOPPEMENT</p>	<p>6 M tokens ZÉRO TOKEN API IA APIS PUBLIQUES GRATUITES</p>

→ Découvrez la troisième app : i-teachIA.



Plateforme de formation IA encadrée pour entreprises.

Application web complète pour former vos collaborateurs aux bonnes méthodes IA. Catalogue privé B2B, audit visio gratuit, chat live avec Claude en streaming, cours sur mesure générés par IA. Sortez de l'anarchie des outils gratuits aléatoires.



- **Chat live cours** · Claude (Anthropic) en streaming · réponses contextuelles instantanées.
- **Cours sur mesure** · génération par IA · adaptés à vos métiers.

- **Audit visio découverte** · 30 minutes gratuit · Jitsi authentifié, modérateur garanti.
- **Backoffice formateur** · dashboard élève · agenda + suivi RDV.

109 214 LIGNES DE CODE	11 skills SUR MESURE	30 mods. / 5 parcours CATALOGUE
130 cours INDIVIDUELS	7 jours DE DÉVELOPPEMENT	10 M tokens ZÉRO TOKEN API IA APIS PUBLIQUES GRATUITES

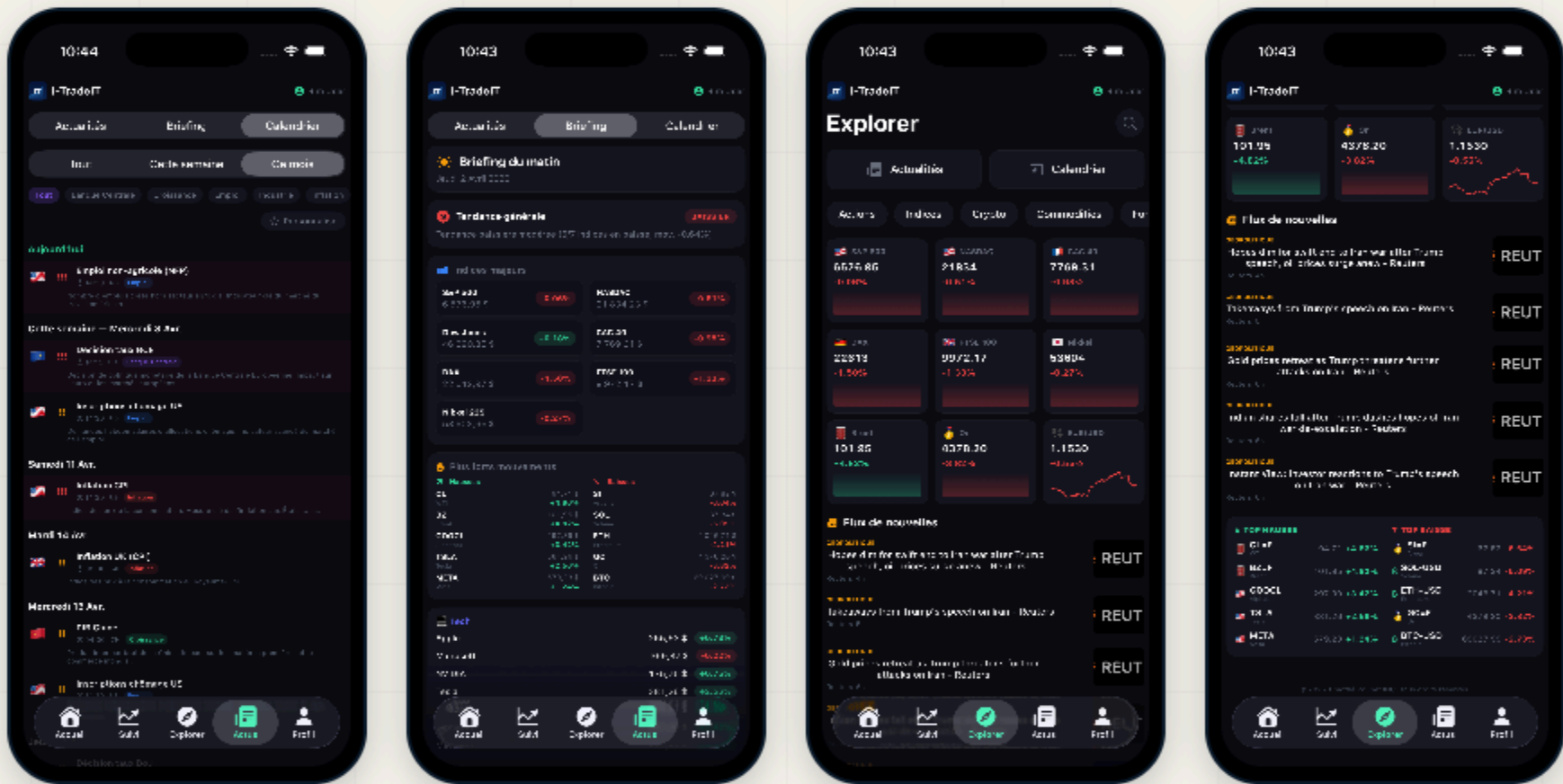
→ Découvrez la quatrième app : I-Tradelt.

L'APP · 04 / 08



Analyse IA temps réel · alertes intelligentes · auto-trading multi-broker.

Application iOS native multi-broker pour une vision globale des marchés financiers mondiaux. Analyse de marché en temps réel pilotée par l'API Claude Sonnet (Anthropic) : détection de tendances, mouvements forts d'actifs, alertes hausse et baisse. Auto-trading par stratégies configurables. Tous actifs : actions, ETF, indices (DAX, CAC 40, S&P 500, Nikkei), devises, cryptos, matières premières (WTI, Brent). IG Markets utilisé en POC par affiliation.



- **Multi-broker** · architecture agnostique · IG Markets utilisé en POC par affiliation Laurent.
- **Alertes intelligentes hausse et baisse** + auto-trading · stratégies configurables · push iOS.
- **Analyse IA temps réel** · API Claude Sonnet · détection tendances · mouvements forts d'actifs.
- **Tous marchés mondiaux** · actions · ETF · indices DAX, CAC 40, S&P 500, Nikkei · devises · cryptos · matières premières WTI, Brent · USA, Japon, Corée, Europe.

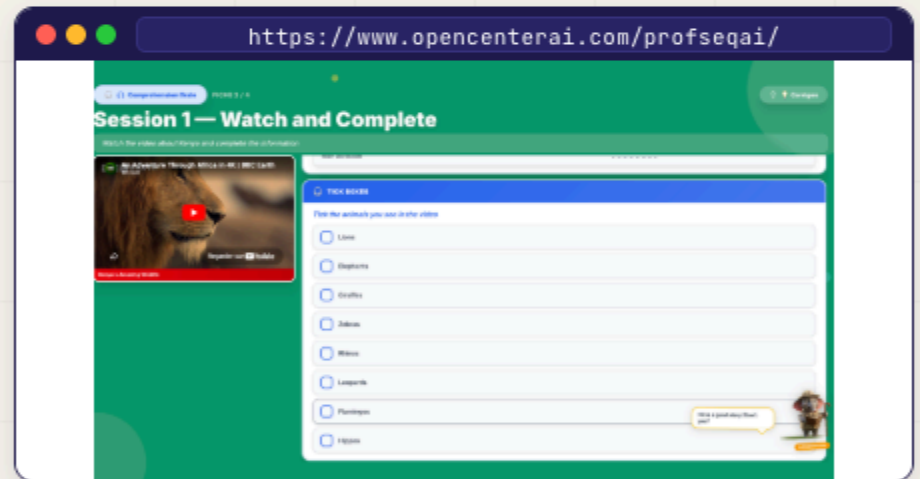
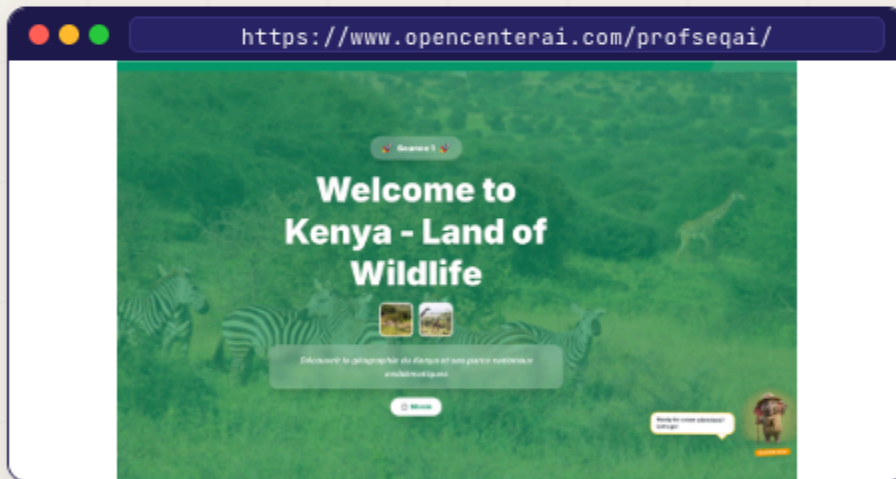
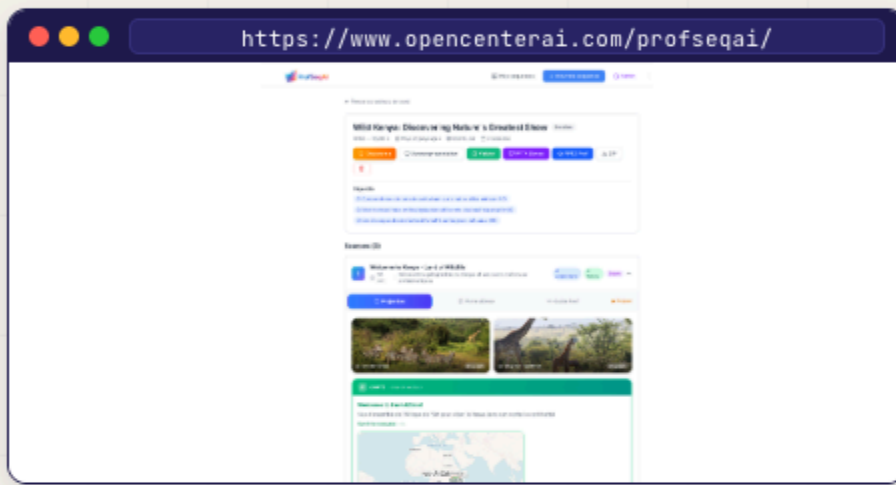
<p>24 981 LIGNES DE CODE</p>	<p>Multi-broker ARCHITECTURE AGNOSTIQUE</p>	<p>Tous marchés TOUS ACTIFS MONDIAUX</p>
<p>Claude Sonnet ANALYSE IA TEMPS RÉEL</p>	<p>10 jours DE DÉVELOPPEMENT</p>	<p>9 M tokens CONSOMMÉS EN DÉVELOPPEMENT VIA CLAUDE.AI</p>

→ Découvrez la cinquième app : **ProfSeqAI**.



Générateur de séquences pédagogiques par IA pour le second degré.

Application web complète pour les enseignants. Génération de séances clé en main avec différenciation soutien et enrichissement, fiches élèves interactives, slides de cours animés par une mascotte pédagogique, export PDF natif. Proof of concept livré sur l'anglais collège et lycée, architecture extensible à toutes les matières.



- **Séances clé en main** · déroulement minute par minute · différenciation soutien et enrichissement · matériel à préparer.
- **Slides cours pédagogiques** · mascotte d'accompagnement · export PDF natif Guide Prof A4.

- **Fiches élèves interactives** · vidéos · compréhension orale · tick boxes · transcriptions intégrées.
- **Architecture extensible** · proof of concept anglais collège et lycée · toutes matières activables.

<p>12 500 LIGNES DE CODE</p>	<p>7 pages INTERFACE ENSEIGNANT</p>	<p>Toutes matières ARCHITECTURE EXTENSIBLE</p>
<p>Collège · Lycée NIVEAUX SCOLAIRES</p>	<p>7 jours DE DÉVELOPPEMENT</p>	<p>5 M tokens ZÉRO TOKEN API IA APIS PUBLIQUES GRATUITES</p>

→ Découvrez la sixième app : **Prof-Mutation**.

LES APPS · 06-07-08 / 08

Trois apps métier ciblées.

Mobilité enseignants · Comparateur de prix · Vitrine commerciale POC.



Prof-Mutation

Application iOS native d'aide à la mutation pour les enseignants d'anglais du second degré.

- 3 académies · Créteil · Versailles · Paris
- iOS SwiftUI · iOS 17+ · MapKit natif
- Backend OVH · FastAPI · MongoDB · JWT
- Face ID + sync serveur
- Génération PDF dossier + mailing automatique



MaxiCourses

Comparateur de prix temps réel des grandes enseignes de la distribution française — outil anti-inflation et anti-shrinkflation pour les consommateurs.

- ~700 000 lignes de code · projet le plus ambitieux du portefeuille
- Enseignes couvertes · Leclerc · Auchan · Carrefour · Intermarché · Monoprix · Lidl...
- Lutte contre les dérives · inflation · shrinkflation · prix opaques
- Scraping + nomenclature produits + base prix temps réel
- Interface en production · api.maxicourses.fr · chiffrement SSL dédié



LPStudio

Vitrine commerciale OpenCenterAI · création de POC iOS et Web livrés en 7 jours.

- 3 formules · 2 000 / 3 500 / 4 500 € HT
- Délai · 7 jours après devis
- Paiement · 50% signature · 50% livraison
- Landing page production opencenterai.com/lpstudio
- Canal de leads OpenCenterAI

→ Le patrimoine livré au jour J de la cession.

L'ÉCOSYSTÈME · 11 / 16

Un laboratoire IA, piloté en **binôme**.

Chez OpenCenterAI, nous ne testons plus l'IA — nous la mettons en **PRODUCTION**.

ARCHITECTE-PILOTE IA

Laurent Poupet

Direction technique, spécifications, intégration métier · 3 ans dédiés.

BINÔME
VÉLOCITÉ × 10

CTO IA · ANTHROPIC

Claude Opus 4.7

Code, design, audit, orchestration multi-agents · 1M tokens contexte.

9 APPLICATIONS EN PRODUCTION - IOS · WEB · API

TransportIA

Multi-villes temps réel · iOS.

ImmoDatIA

Estimation immo B2B · iOS+Web.

i-teachIA

Formation IA · Web+visio+chat.

I-TradeIT

Trading multi-actifs · iOS.

ProfSeqAI

Séquences pédago IA · Web.

Prof-Mutation

Mobilité enseignants · iOS+Web.

MaxiCourses

Compareur prix GMS · Web+iOS.

LPStudio

Vitrine POC · landing page.

TapendrIA

Assistant vestimentaire · iOS.

INFRASTRUCTURE SERVEUR, BDD & APIS MAISON - PRODUCTION DÉDIÉE, HTTPS

VPS DÉDIÉ

OVH France

PM2 multi-process · 24/7

BASES DE DONNÉES

MongoDB ×9

1 BDD isolée par app

APIS OPENCENTERAI

9 APIs créées

Next.js + FastAPI + Flask

HTTPS & REVERSE PROXY

nginx + Let's Encrypt

Auth basic · SSL auto

COMPTE DÉVELOPPEUR

Apple Developer

Team ID · TestFlight

30+ APIS & FLUX TEMPS RÉEL INTÉGRÉS - SOURCES CONFIDENTIELLES, ANONYMISÉES

■ TRANSPORT & MOBILITÉ

- Transports Paris
- Transports Bordeaux
- PAN transports nationaux
- Cartographie Apple natif

■ MARCHÉS FINANCIERS (*10)

- Trading actions/CFD pro
- Flux temps réel marchés
- Données actions US
- Calendrier économique
- Ratios financiers
- Actualités finance
- Options & volatilité
- Cours long-terme

■ OPEN DATA & CARTO FR

- Transactions immobilières
- Diagnostics énergétiques
- Adresses nationales
- Cadastre national
- Plans d'urbanisme
- Permis de construire
- Imagerie satellite

■ IA & CONTENUS

- Claude (Anthropic)
- Modèle IA conversationnel tiers
- Modèle IA génératif tiers
- Avatar vidéo IA
- Banque d'images

■ OUTILLAGE MCP (*6)

- Chrome (navigation IA)
- Canva (design auto)
- Figma (extraction design)
- Playwright (tests E2E)
- Computer-use (contrôle macOS)
- Scheduled tasks (cron IA)

■ MARKETING & DISTRIBUTION

- Publication LinkedIn IA
- Commentaires anti-détection
- Email transactionnel SMTP
- Catalogues GMS · scraping
- Nomenclature EAN

PILOTAGE IOS NATIF - CLAUDE PILOTE XCODE

⌘ ↑ B

WORKFLOW IOS

XCODE IA-PILOTÉ

▸ Rendu & simulation iOS temps réel

▸ Build automatique multi-cibles

▸ Archivage Apple Connect / TestFlight

PATRIMOINE TECHNIQUE TRANSFÉRABLE

■ 10 AGENTS IA SPÉCIALISÉS

- Master orchestrateur
- API
- BDD
- Design
- Mobile iOS
- QA / verifier
- Build-debugger
- LinkedIn / marketing
- Skills writer
- Sécurité & conformité**

■ 30+ SKILLS CLAUDE

- claude-design · Claude prompte claude.ai/design**
- LinkedIn automation**
- security-compliance**
- shared-skills (14)
- iteachia skills (11)
- Cadastre · DVF · DPE
- Apple MapKit JS · TestFlight
- + skills locaux par app

■ DOCUMENTATION

- 2400+**
- LIGNES DE DOC STRUCTURELLE
- CLAUDE.md ×9
- SPEC.md ×9
- _MANIFEST.md

→ L'acquéreur accède à 3 ans de R&D IA.

L'ÉTUDE DE CAS · 12 / 16

Genèse d'un projet · cas **TransportIA.**

Du brief à la prod : le workflow réel, bugs et imperfections d'API anticipés.

— WORKFLOW RÉEL · INTERACTIONS BINÔME ↔ PATRIMOINE TECHNIQUE

7 ÉTAPES · BINÔME ARCHITECTE + CTO CLAUDE

COMPOSANTS MOBILISÉS À CHAQUE ÉTAPE

<p>1 Brief & spécification</p> <p>Architecte → Claude rédige SPEC.md, _MANIFEST.md</p> <p>~ 1 h</p>	<p>■ SKILLS SHARED ACTIVÉS</p> <p>data-gouv-apis transport-realtime x2 apple-mapkit-js</p> <p>apple-testflight-checklist mongo-perf</p>
<p>2 Recherche data publique</p> <p>Skills data-gouv-apis · cartographie sources fiables</p> <p>1-2 h</p>	<p>■ AGENTS IA ORCHESTRÉS</p> <p>Master orchestrateur API BDD Mobile iOS</p> <p>QA / verifier Build-debugger Sécurité & conformité</p>
<p>3 Backend & persistance</p> <p>Agent API + Agent BDD · Next.js + MongoDB préfixée</p> <p>3-4 h</p>	<p>■ SERVEUR & PERSISTANCE</p> <p>OVH France PM2 24/7 Next.js port dédié</p> <p>MongoDB préfixée nginx + Let's Encrypt</p>
<p>4 Mobile iOS natif</p> <p>Agent Mobile · SwiftUI + MapKit · pilotage Xcode</p> <p>4-6 h</p>	<p>■ PILOTAGE IOS</p> <p>Xcode IA-piloté Simulation temps réel</p> <p>Apple Connect / TestFlight</p>
<p>5 Intégration temps réel + debug API</p> <p>Skills réseau · anticipation imperfections fournisseur</p> <p>2-3 h</p>	
<p>6 Build + archivage</p> <p>Agent Build-debugger · Xcode → Apple Connect</p> <p>~ 1 h</p>	
<p>7 Documentation patrimoine</p> <p>CLAUDE.md, SKILL.md, PASSATION · skill réutilisable créé</p> <p>~ 1 h</p>	

BASE DE CONNAISSANCES ANTI-RÉGRESSION

13 BUGS DOCUMENTÉS · 0 REPRODUIT DEUX FOIS

13 incidents tracés

- ⚠ **Mauvaise source data** · GTFS officiel comme autorité unique.
- ⚠ **Mapping incomplet** · \$geoNear batched + `location_type=1`.
- ⚠ **Mauvaise clé API** · fallback hardcodé + env override.
- ⚠ **UX overlap** · regroupement boutons d'action bas-droite.
- ⚠ **SIRI multi-quais** · dédoublonnage + filtre -10s.
- ⚠ **Cache 24h obligatoire** · lines-discovery + GTFS routes.
- ⚠ **Préfixe mode véhicule** · M/B/T + icône SF Symbol.
- ⚠ **Build cache corrompu** · `rm -rf .next` avant build prod.
- ⚠ **Couleurs route fausses** · forcer par mode (bus orange, etc.).

3 - 5 h Pour ajouter une ville (Toulouse, Lyon, Marseille...) une fois le framework en place. Durée réelle, gestion des bugs et imperfections d'API incluse.

→ Cette méthode s'applique à **chacune des 9 apps** du portefeuille.

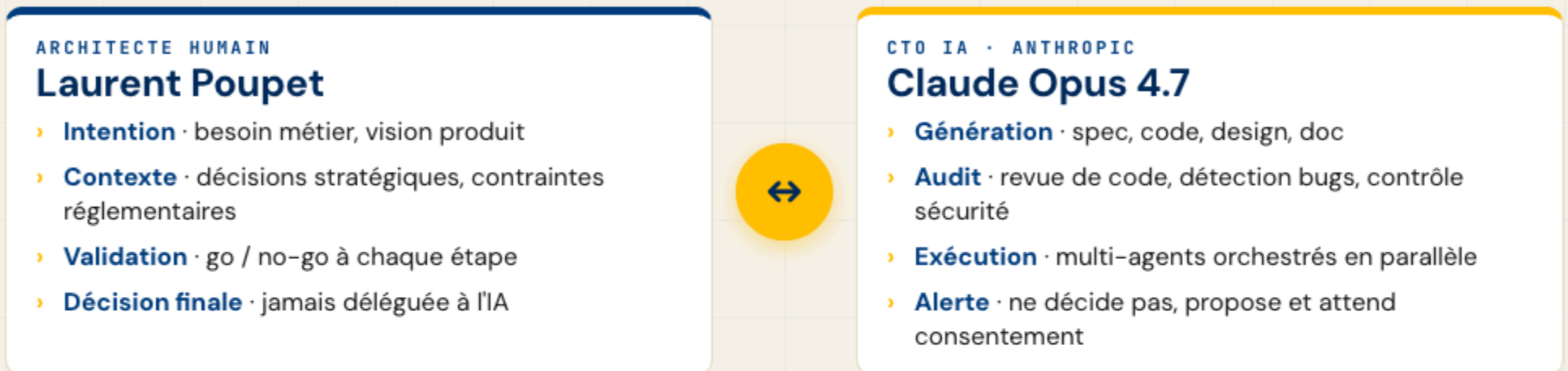
Le binôme IA · pourquoi Claude.

Décision technique prise après **2 ans de tests intensifs** des principaux modèles LLM en version Max.

— CYCLE D'ITÉRATION — LE MOTEUR DE PRODUCTION



— PARTAGE DES RÔLES — QUI FAIT QUOI



— LE PATRIMOINE À 2 NIVEAUX — QUI S'ENRICHIT À CHAQUE PROJET



CAS CONCRET

TransportIA · skill **TBM Bordeaux** + **IDFM Paris** servent de modèles → Claude génère un **nouveau skill** adapté aux spécificités de l'API locale (auth, format, dédoublonnage) ↑ ajouté au portfolio → Lyon · Toulouse · Marseille en **3-5h**.

— POURQUOI CLAUDE APRÈS ÉVALUATION COMPARATIVE



CAS VÉCU
AUTRE LLM TESTÉ

Suite à un changement d'orchestrateur entre deux LLM concurrents, le modèle remplacé a **effacé l'intégralité du projet (code + base de données)**. Aucune sécurité contractuelle n'a pu empêcher l'action.

Avec Claude Impossible

→ Un binôme **encadrable, traçable, transférable**.

L'OFFRE · 14 / 16

À la vitesse de l'IA. Devant la concurrence.

× 10 produits, × 10 plus vite, à ressources **CONSTANTES**.

— TEMPS DE LIVRAISON D'UN NOUVEAU PRODUIT

MODÈLE CLASSIQUE

Équipe développeurs senior

2 - 3 ans

- › 3 à 5 devs senior · iOS · Backend · Data · QA
- › Recrutement, onboarding, coordination équipe
- › Spec → dev → tests → recettes → prod
- › Contraintes RH, congés, turnover

VS

BINÔME OPENCENTERAI

Architecte humain + CTO Claude

< **15** jours

- › 1 architecte + Claude Opus 4.7
- › Zéro coordination, contexte permanent
- › POC + prod fusionnés dans le cycle
- › **Patrimoine** réutilisé d'un projet à l'autre

MULTIPLIPLICATEUR
DE CAPACITÉ

× **10** + ×10

10× plus de produits, 10× plus vite — à budget et effectif équivalents.
L'objectif : avancer à la vitesse de l'IA, rester en conformité avec les avancées technologiques de votre métier, et **distancer la concurrence**.

— LES 4 ACTIFS CÉDÉS

01 Portefeuille produits

9 apps en production + 5 dans le pipeline (Legal-IA, Hérit-IA, Déclar-IA, Financ-IA, Securit-IA).

02 Binôme opérationnel

Laurent Poupet en CDI lock 2 ans · 60 k€/an · continuité Claude Opus 4.7 assurée.

03 Patrimoine IA transférable

30+ skills · 10 agents · 9 backends + 9 BDD · 2 400+ lignes de doc structurelle.

04 Fondateur ancré

T3 logement de fonction Paris / RP — engagement long terme garanti.

— L'OFFRE GLOBALE

CESSION

100 k€

Parts / actions société

CDI ARCHITECTE

60 k€/an

Lock 2 ans minimum

LOGEMENT

T3 60m²

Paris / RP

PATRIMOINE

Inclus

Apps · skills · agents · doc

CHALLENGE

VOUS AVEZ DES DOUTES ?

Lancez-moi le défi d'une app.

Je **prouve** notre capacité à passer de l'idée au produit livré — POC iOS ou web fonctionnel, démontrable en main, intégrant un cas réel de votre choix.

< **3**
JOURS

→ Une seule nouvelle app livrée par le binôme = **retour sur la cession**.

Pourquoi je souhaite ardemment une fusion ?

Je veux avancer à la **vitesse de l'IA** · je n'en ai pas la **surface financière**.

Suivre l'évolution des modèles exige une **surface financière** à laquelle je n'ai pas accès. J'ai besoin d'une **structure** pour **dimensionner mon laboratoire applicatif** et accélérer la R&D au rythme de l'IA.

— INVESTISSEMENT R&D NÉCESSAIRE — POUR SCALER LE LABORATOIRE

BUDGET ANNUEL

200 k€

/ AN ESTIMÉ

Postes de dépense identifiés

- › Abonnements IA premium
- › Tokens API à volume
- › Machines & hardware
- › Serveurs production
- › Embauches spécifiques
- › Outillage & licences

— CE QUE L'ACQUÉREUR REÇOIT EN CONTREPARTIE — GAINS TRANSVERSES

01

FORMATION INTERNE

Collaborateurs formés IA

Tous les équipiers formés à l'usage **propre et safe** de l'IA.

02

PRODUCTIVITÉ

Collaborateurs plus efficaces

Tâches répétitives automatisées, focus sur la valeur ajoutée métier.

03

VÉLOCITÉ

Rapidité d'exécution

Cycles d'itération courts, livrables fréquents, time-to-market réduit.

04

VEILLE TECHNOLOGIQUE

À jour des évolutions IA

Adoption des nouveaux modèles dès leur sortie, pas de retard concurrentiel.

05

R&D

Recherche efficace et rapide

Capacité à valider une hypothèse produit en quelques jours.

06

TIME-TO-POC

POC livré en < 1 semaine

Chaque hypothèse devient un prototype fonctionnel en moins de 7 jours.

ROI DÉMONTRÉ

Les gains dépassent largement les 200 k€.

- 01 Formation IA des collaborateurs · gain d'efficacité transversal sur toute la structure.
- 02 POC rapide · définition immédiate des périmètres fonctionnels avant la mise en production.
- 03 Mise en production accélérée · time-to-market divisé d'un facteur × 10.

→ Je cherche une structure prête à **investir dans la vitesse** de l'IA.

QUI JE SUIS · 16 / 16

Laurent Poupet.

EXPERT INTELLIGENCE ARTIFICIELLE & TRANSFORMATION DIGITALE

46 ans d'expérience tech, *sans fausse note*, toujours au top des innovations — de l'Audiotel aux LLM, en passant par l'Internet des origines, la visio bancaire, l'AdTech à 1 milliard d'impressions/mois et les drones cotés Euronext.

MAIL lpoupet@mac.com

TÉL +33 6 80 35 77 56

LINKEDIN laurentpoupet-28264340

LANGUES FR natif · EN courant

LES MACHINES FONDATRICES
Codeur depuis l'âge de 12 ans

1980
Sinclair ZX80
1er ordi · 12 ans

1983
Oric 1
2e machine

1984
Amstrad CPC 464
1er code · disquette · synthé vocal

46 ANS À LA POINTE - SUR CHAQUE VAGUE TECHNOLOGIQUE



RÉUSSITES MARQUANTES - CHIFFRES À L'APPUI

<p>1 Md+</p> <p>OXADO · FONDATEUR · 2003-09</p> <p>Affichages publicitaires servis par mois. Concurrent direct de Google AdSense, architecture haute charge.</p>	<p>70 salariés</p> <p>DRONEVOLT · 2013-17</p> <p>Cofondateur Directeur des Opérations, croissance Euronext sur 7 pays. Levée de fonds, gouvernance.</p>	<p>9 apps</p> <p>OPENCENTERAI · 2024-26</p> <p>9 apps en prod + 5 pipeline en solo, en binôme avec Claude. Méthode multi-agents documentée.</p>
--	---	---

COMPÉTENCES CLÉS

<p>INTELLIGENCE ARTIFICIELLE</p> <p>Modèles IA · Claude · OpenAI · Mistral · Gladia · Anthropic</p> <p>Synthèse vocale + transcription audio</p> <p>Conformité IA européenne · Crédit Impôt Recherche & Innovation</p>	<p>PROJECT MANAGEMENT</p> <p>Budget · gouvernance</p> <p>Stakeholders IT + business</p> <p>Agile · reporting direction</p>	<p>BUSINESS & SCALING</p> <p>Cofondation · ETI Euronext</p> <p>International · 7 pays</p> <p>Comités investissement</p>	<p>TECH STACK</p> <p>React · Next.js · SwiftUI</p> <p>MongoDB · AWS · OVH</p> <p>C# · Python · PineScript</p>
---	---	--	--

→ Un parcours multi-vagues. Une seule constante : prendre le train technologique à l'heure.